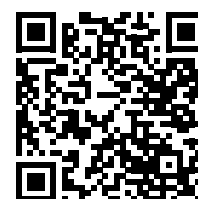




APPLICATIONS DE SANTÉ ET DE SÉCURITÉ DANS LE SOUDAGE



(+90) 444 93 53
magmaweld.com
info@magmaweld.com

 (+90) 538 927 12 62

ENTREPRISE

Magmaweld est une marque de référence et de confiance dans le domaine du soudage. Depuis sa fondation en 1957, l'entreprise joue un rôle de pionnier dans le développement de l'industrie turque du soudage, bâtissant une solide réputation grâce à un portefeuille de produits complet et en constante évolution.

Répondant aux besoins d'un paysage industriel en pleine expansion, Magmaweld a élargi ses capacités de production pour inclure des fils MIG/MAG et TIG, des fils fourrés, ainsi que des fils et flux pour soudage sous flux. En 1971, l'entreprise a commencé la production de machines de soudage, puis a étendu son expertise aux solutions de soudage robotisé grâce à un partenariat stratégique avec Panasonic en 1998.

En 2000, Magmaweld a centralisé ses activités de R&D, production et logistique dans une usine ultramoderne située à Manisa, Turquie. Cette transition a considérablement renforcé l'efficacité, l'innovation et la qualité. Grâce à cette démarche stratégique, l'entreprise a consolidé sa présence mondiale et lancé sa marque internationalement reconnue, "Magmaweld". Ce nom reflète l'analogie entre le magma en fusion sous la surface de la Terre et le bain de fusion du soudage.

Aujourd'hui, Magmaweld dispose d'unités locales de production et de vente dans **6 pays sur 3 continents** et exporte vers plus de **75 pays** à travers le monde.

Avec son engagement envers le concept "**Non-Stop Welding**", Magmaweld offre aux industries des produits de haute qualité, des technologies avancées et une ingénierie de pointe, garantissant des opérations de soudage fiables, performantes et continues partout dans le monde.



Usine de Consommables de Soudage
Zone Industrielle Organisée, 2^e Section, Manisa, Turquie



Usine de Machines de Soudage et d'Automatisation
Zone Industrielle Organisée, 5^e Section, Manisa, Turquie



Usine de Consommables de Soudage
Saint-Petersbourg, Petergof, Rue Novye Zavody, Bâtiment 56, Bloc 5, Unité 1, Russie

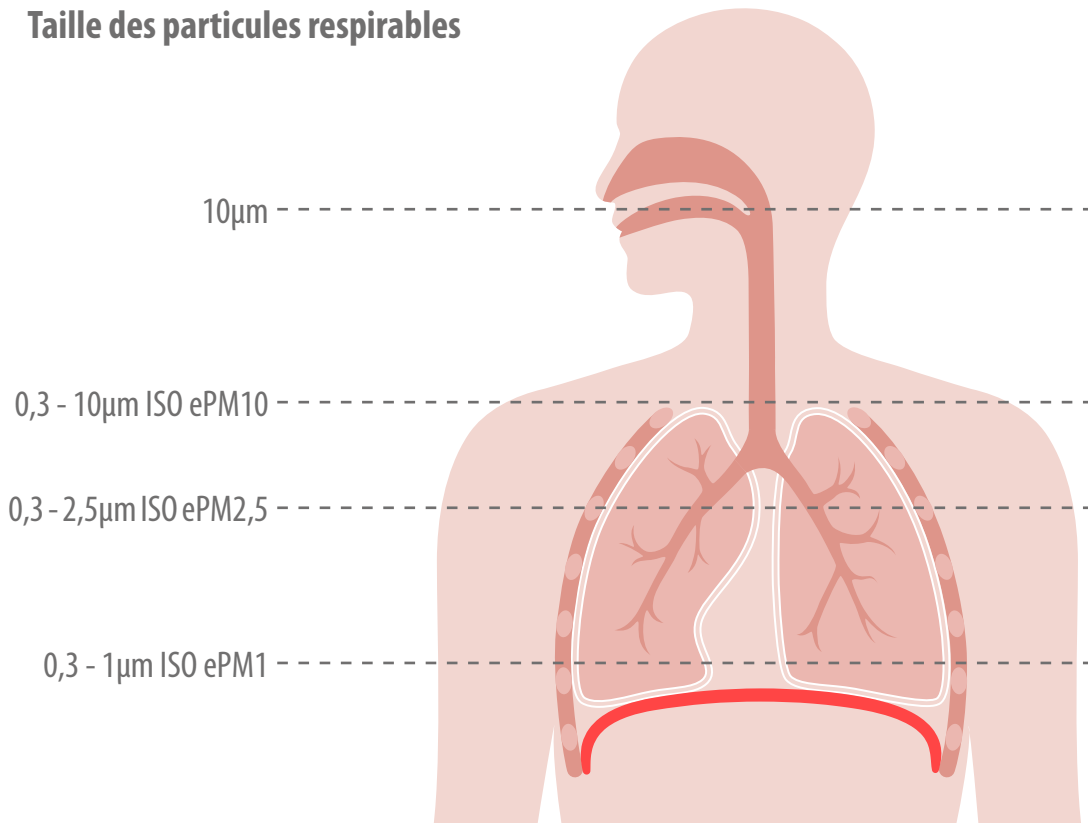
EFFETS DES FUMÉES DE SOUDAGE ET PRÉCAUTIONS SANITAIRES	6
SYSTÈMES D'EXTRACTION ET DE FILTRATION DES FUMÉES DE SOUDAGE (DEFS)	
DFS 1M, DFS 2M, DFS 1MK, DFS 2MK	8
DFS 1S, DFS 2S, DFS 1SK, DFS 2SK	10
DFS MP	12
DES MS, DES SS	13
DFM 1000, DFM 1250, DFM 1500	14
PRODUITS D'ATELIER	
TABLE DE MEULAGE POUR SOUDAGE	16
EFFETS DES RAYONNEMENTS DE SOUDAGE SUR L'OEIL ET PRÉCAUTIONS DE SANTÉ	18
MASQUES DE SOUDAGE	
MKM 726S	20
MKM 636MA	22
MKM 626S	24
EFFETS DES RAYONS DE SOUDAGE SUR LE CORPS ET PRÉCAUTIONS DE SANTÉ	28
GANTS DE SOUDAGE	
TIG B200	29
MIG 300	30



EFFETS DES FUMÉES DE SOUDAGE ET PRÉCAUTIONS SANITAIRES

Les systèmes d'extraction et de filtration des fumées de soudage jouent un rôle essentiel dans la protection de la santé et de la sécurité au travail. Leur efficacité est régie par des normes techniques et des exigences de performance définies, afin de garantir le respect des limites d'exposition professionnelle et de maintenir un environnement de travail sûr et contrôlé.

Taille des particules respirables



Les fumées de soudage contiennent des particules nocives d'oxydes métalliques, dont la taille varie généralement de 0,01 µm à 1 µm. Lorsqu'elles sont inhalées, ces particules fines peuvent pénétrer profondément dans les poumons et atteindre les alvéoles.

En 2018, l'Agence internationale de recherche sur le cancer (**CIRC**) a classé les fumées de soudage et les rayonnements ultraviolets (UV) générés lors du soudage comme cancérogènes du groupe 1.

Les fumées générées lors des procédés de soudage, composées de gaz et de particules d'oxydes métalliques produites par la fusion des métaux, présentent des risques importants pour la santé. L'inhalation de ces fumées par les travailleurs peut entraîner des maladies graves et, dans certains cas, des décès.

Exemples de métaux et gaz dangereux :

CHROME VI	CADMIUM	NICKEL
CO	OZONE	BÉRYLLIUM



EFFETS DES FUMÉES DE SOUDAGE ET PRÉCAUTIONS SANITAIRES

Les systèmes de filtration des fumées de soudage offrent un environnement de travail sûr et sain aux soudeurs en filtrant plus de 99 % des fumées générées.

Filtres À Fumées De Soudage			Performance Du Filtre Selon La Norme EN 779:2012	
Taille Des Particules	Groupe	Filtres	Taux De Capture Moyen (A_m) % Pour Les Particules De Poussière Standard	Efficacité Moyenne (E_m) % Pour Les Poussières De 0,4 Microns
	Classe De Particules	Classe De Filtre		
Particule Grossière	G	G3	$80 < A_m < 90$	-
		G4	$90 < A_m$	-
Particule Fine	F	F7	-	$80 < E_m < 90$
		F8	-	$90 < E_m < 95$
		F9	-	$95 < E_m$

Filtres À Fumées De Soudage			Performance Du Filtre Selon La Norme EN 1822:2011	
Taille Des Particules	Groupe	Filtres	Taille Des Particules – Poussières	Pourcentage De Séparation
			Particule Ultrafine	EPA
E11	0.1 - 0.3 Microns	$95 <$		
E12	0.1 - 0.3 Microns	$99.5 <$		
HEPA	H13	0.1 - 0.3 Microns		$99.95 <$
	H14	0.1 - 0.3 Microns		$99.995 <$

Conçu selon la norme EN ISO 21904-1.



E12-H13



F9

SYSTÈMES D'EXTRACTION ET DE FILTRATION DES FUMÉES DE SOUDAGE (DEFS)

DFS 1M, DFS 2M
DFS 1MK, DFS 2MK

Modèles Mobiles



Modèle À Bras Unique
DFS 1M

Modèle À Double Bras
DFS 2M

- Fonctionne avec une alimentation triphasée 380 V – 50/60 Hz
- Équipé d'un préfiltre classe G3 et d'un filtre principal standard F9
- Le treillis métallique perforé assure une suppression efficace des étincelles
- Indicateur de remplacement du filtre pour un entretien en temps utile
- Indicateur de contrôle de phase inverse garantissant un fonctionnement sûr
- Livré avec un câble d'alimentation de 3 mètres en standard
- Bras d'extraction mobiles en option disponibles en longueurs de 2 m, 3 m et 4 m
- Éclairage optionnel pour une meilleure visibilité
- Filtre à charbon pour les applications aluminium et acier inoxydable (modèles MK uniquement)
- Filtres principaux optionnels E12 et H13 pour une efficacité de filtration avancée

SYSTÈMES D'EXTRACTION ET DE FILTRATION DES FUMÉES DE SOUDAGE (DEFS)



DFS 1M

DFS 2M

DFS 1MK

DFS 2MK

	DFS 1M	DFS 2M
	DFS 1MK	DFS 2MK
Tension D'Alimentation	380 V - 50 / 60 Hz	380 V - 50 / 60 Hz
Efficacité De Filtration	> 99%	> 99%
Puissance Du Moteur	1,1 kW / 1,5 kW (modèle K)	1,5 kW
Capacité D'aspiration	2250 m ³ / heure	1650 m ³ / heure
Capacité D'aspiration (Pour Modèles K)	2100 m ³ / heure	1350 m ³ / heure
Niveau Sonore	72 dB (A)	72 dB (A)
Dimensions (L x l x H)	650 x 750 x 1050 mm	650 x 750 x 1050 mm
Dimensions (L x l x H) (Pour Modèles K)	650 x 750 x 1200 mm	650 x 750 x 1200 mm
Poids	96 kg	108 kg
Poids (Pour Modèles K)	115 kg	115 kg

Codes Produit

DFS 1M / DFS 2M (Avec Bras De 2 Mètres)	8411145M12	8411445M12
DFS 1M / DFS 2M (Avec Bras De 3 Mètres)	8411145M13	8411445M13
DFS 1M / DFS 2M (Avec Bras De 4 Mètres)	8411145M14	8411445M14
DFS 1MK / DFS 2MK (Avec Bras De 2 Mètres)	8411245M12	8411545M12
DFS 1MK / DFS 2MK (Avec Bras De 3 Mètres)	8411245M13	8411545M13
DFS 1MK / DFS 2MK (Avec Bras De 4 Mètres)	8411245M14	8411545M14

Consommables Et Accessoires Optionnels

Préfiltre Fibre	8490000301	8490000301
Filtre Cassette (F9)	8490000105	8490000105
Filtre À Charbon (Pour Modèles K)	8490000200	8490000200
Éclairage 3 m (Optionnel)	8421000103	8421000103



DFS 1S, DFS 2S DFS 1SK, DFS 2SK

Modèles Fixes



Modèle À Bras Unique
DFS 1S

Modèle À Double Bras
DFS 2S

- Fonctionne avec une alimentation triphasée 380 V – 50/60 Hz
- Préfiltre classe G3 pour la capture initiale des poussières
- Filtre principal standard F9 garantissant une haute efficacité de filtration
- Grillage métallique perforé pour une suppression efficace des étincelles
- Voyant indicateur pour un remplacement de filtre en temps utile
- Indicateur de contrôle de phase inverse pour un fonctionnement sécurisé
- Livré avec un câble d'alimentation de 3 mètres en standard
- Bras d'extraction mobiles en option disponibles en longueurs de 2 m, 3 m et 4 m
- Éclairage optionnel pour une meilleure visibilité de l'espace de travail
- Filtre à charbon pour l'extraction des fumées d'aluminium et d'acier inoxydable (modèles SK uniquement)
- Améliorations optionnelles des filtres principaux E12 et H13 pour une protection avancée

SYSTÈMES D'EXTRACTION ET DE FILTRATION DES FUMÉES DE SOUDAGE (DEFS)

Unité De Contrôle



DFS 1S

DFS 2S

DFS 1SK

DFS 2SK

	DFS 1S	DFS 2S
	DFS 1SK	DFS 2SK
Tension D'Alimentation	380 V - 50 / 60 Hz	380 V - 50 / 60 Hz
Efficacité De Filtration	> 99%	> 99%
Puissance Du Moteur	1,1 kW / 1,5 kW (modèle K)	1,5 kW
Capacité D'Aspiration	2250 m ³ / heure	1650 m ³ / heure
Capacité D'Aspiration (Pour Modèles K)	2100 m ³ / heure	1350 m ³ / heure
Niveau Sonore	72 dB (A)	72 dB (A)
Dimensions (L x l x H)	655 x 755 x 935 mm	655 x 755 x 935 mm
Dimensions (L x l x H) (Pour Modèles K)	655 x 755 x 1085 mm	655 x 755 x 1085 mm
Poids	90 kg	90 kg
Poids (Pour Modèles K)	110 kg	110 kg

Codes Produit

DFS 1S / DFS 2S (Avec Bras De 2 Mètres)	8412145M12	8412445M12
DFS 1S / DFS 2S (Avec Bras De 3 Mètres)	8412145M13	8412445M13
DFS 1S / DFS 2S (Avec Bras De 4 Mètres)	8412145M14	8412445M14
DFS 1SK / DFS 2SK (Avec Bras De 2 Mètres)	8412245M12	8412545M12
DFS 1SK / DFS 2SK (Avec Bras De 3 Mètres)	8412245M13	8412545M13
DFS 1SK / DFS 2SK (Avec Bras De 4 Mètres)	8412245M14	8412545M14

Consommables Et Accessoires Optionnels

Préfiltre Fibre	8490000301	8490000301
Filtre Cassette	8490000105	8490000105
Filtre À Charbon (Pour Modèles K)	8490000200	8490000200
Éclairage 3 m (Optionnel)	8421000303	8421000303

DFS MP

Modèles Mobiles Compacts



- Fonctionne avec une alimentation monophasée 230 V – 50/60 Hz
- Équipé en standard d'un bras d'extraction flexible de 2 mètres
- Combine une faible consommation d'énergie avec de hautes performances
- Capture les fumées de soudage avec une efficacité allant jusqu'à 99 % grâce à un filtre avancé de classe F9
- Doté d'un filtre à charbon actif pour l'extraction des fumées d'aluminium et d'acier inoxydable
- Comprend un préfiltre en maille d'aluminium pour la suppression des étincelles et la préfiltration
- Indicateur de remplacement du filtre garantissant un entretien en temps utile
- Voyant de contrôle intégré pour le suivi du fonctionnement
- Filtres optionnels E12 et H13 disponibles pour des besoins de filtration renforcés

Caractéristiques Techniques	Unité	Données
Tension Secteur (1 Phase)	230	V
Puissance Nominale	0,575	kW
Capacité D'Aspiration	850	m ³ / heure
Niveau Sonore	65	dB (A)
Efficacité Du Filtre	99	%
Dimensions (L x l x H)	480 x 480 x 820	mm
Poids	49	kg
Code Produit		8411325M12

SYSTÈMES D'EXTRACTION ET DE FILTRATION DES FUMÉES DE SOUDAGE (DEFS)

DES MS

Système De Ventilation Mobile



DES SS

Système De Ventilation Fixe



- Fonctionne avec une alimentation triphasée 380 V / 50–60 Hz
- Les **systèmes d'aspiration mobiles** sont idéaux pour les environnements étroits ou confinés.
- Livrés avec un tuyau d'aspiration standard de 5 mètres
- Options de tuyau de refoulement disponibles jusqu'à 15 mètres
- Le support magnétique permet de positionner la hotte de manière flexible à l'endroit souhaité
- Les **systèmes d'aspiration fixes** sont conçus pour une utilisation dans plusieurs cabines de soudage.
- Généralement intégrés dans l'infrastructure de ventilation locale
- Compatibles avec des bras articulés de 2 m, 3 m ou 4 m pour une portée personnalisée
- Éclairage en option disponible pour les modèles DES SS

	DES MS	DES SS
Tension d'Alimentation	380 V - 50 / 60 Hz	380 V - 50 / 60 Hz
Puissance du Moteur	1,1 kW	1,1 kW / 1,5 kW
Capacité d'Aspiration	2800 m ³ / heure	2800 m ³ / heure
Niveau Sonore	69 dB (A)	69 dB (A)
Dimensions (L x l x H)	650 x 500 x 250 mm	650 x 500 x 250 mm
Poids	49	37 kg
Code Produit (DES MS)	Unité Principale	8413145M00
	Tuyau de Refoulement 5 m	8413145M45
	Tuyau de Refoulement 10 m	8413145M46
	Tuyau de Refoulement 15 m	8413145M47
Code Produit (DES SS)	1.1 kW (2 m)	-
	1.1 kW (3 m)	-
	1.1 kW (4 m)	-
	1.5 kW (2 m)	-
	1.5 kW (3 m)	-
	1.5 kW (4 m)	-

Accessoires Optionnels

Éclairage (2 m)	-	8421000502
Éclairage (3 m)	-	8421000503
Éclairage (4 m)	-	8421000504



EN 60335

EN ISO 12100

EN 61000

Tables de Filtration des Fumées de Soudage

DFM 1000

DFM 1250

DFM 1500



Conçu pour l'extraction et la filtration des fumées de soudage et des poussières.

Idéal pour les applications impliquant des pièces de travail de moins de 15 cm de hauteur et ne dépassant pas les dimensions de la table de soudage.

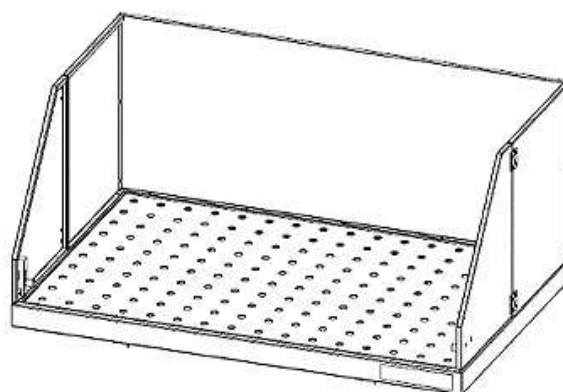
La table d'extraction des fumées de soudage DFM propose des tailles de table personnalisables et des options de protection adaptées à diverses exigences d'espace de travail.

- Fonctionne avec une alimentation triphasée 380 V – 50/60 Hz
- Équipé d'un préfiltre de classe G3 et d'un filtre principal standard F9
- La grille en tôle perforée assure une suppression efficace des étincelles
- Voyant de remplacement du filtre pour un entretien en temps utile
- Indicateur de contrôle de phase inverse pour une opération sécurisée
- Fourni avec un câble d'alimentation standard de 3 mètres
- Kit de protection optionnel disponible pour une protection renforcée
- Filtres principaux optionnels E12 et H13 pour une filtration avancée



SYSTÈMES D'EXTRACTION ET DE FILTRATION DES FUMÉES DE SOUDAGE (DEFS)

Caractéristiques Techniques	Unité	Données
Tension d'Alimentation (3 Phases)	380 / 50 - 60 Hz	V
Puissance Nominale	1.5	kW
Capacité d'Aspiration	1100	m ³ / heure
Niveau Sonore	72	dB (A)
Efficacité du Filtre	99	%
Dimensions (L x l x H)	650 x 750 x 1015	mm
Poids	96	kg



Code Produit	Modèle	Dimensions	Kit de Visieres	Kit de Visieres en Plexiglas
8415245M00	DFM 1000	1000 x 400 mm	843110M400	843110M401
		1000 x 650 mm	843110M650	843110M651
8415345M00	DFM 1250	1250 x 400 mm	843125M400	843125M401
		1250 x 650 mm	843125M650	843125M651
8415445M00	DFM 1500	1500 x 400 mm	843150M400	843150M401
		1500 x 650 mm	843150M650	843150M651

Table de Meulage pour Soudage



- Conçu pour absorber la poussière générée lors des applications de meulage de petites pièces métalliques.
- Convient pour le meulage fin et grossier, ainsi que pour les applications de soudage.
- Le système d'aspiration par le bas capture les fumées et les poussières avant qu'elles n'atteignent la zone respiratoire de l'opérateur.
- La structure durable et robuste garantit un fonctionnement sûr et longue durée.
- Le bac à poussière intégré permet un retrait des particules simple et efficace.
- Le design ergonomique améliore le confort de l'opérateur lors d'une utilisation prolongée.
- Le système de protection à trois côtés empêche la dispersion des particules.
- La technologie de ventilateur « plug fan » assure un fonctionnement silencieux et performant.

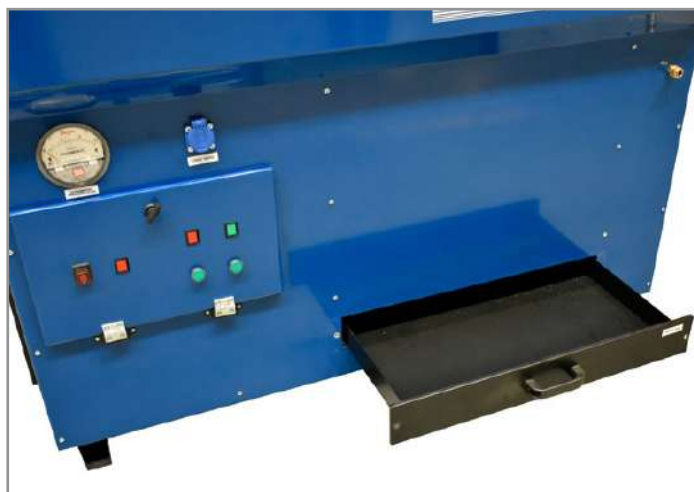
Spécifications Techniques	Unité	Données
Tension d'Alimentation (Triphasé)	380 / 50-60 Hz	V
Puissance Nominale	2.2	kW
Capacité d'Aspiration	900	m ³ / heure
Niveau Sonore	75	dB (A)
Efficacité du Filtre	99	%
Dimensions (L x l x H)	900 x 1500 x 900	mm
Poids	440	kg



• Chambre de meulage en grille composite



• Système de filtre à jet pulsé

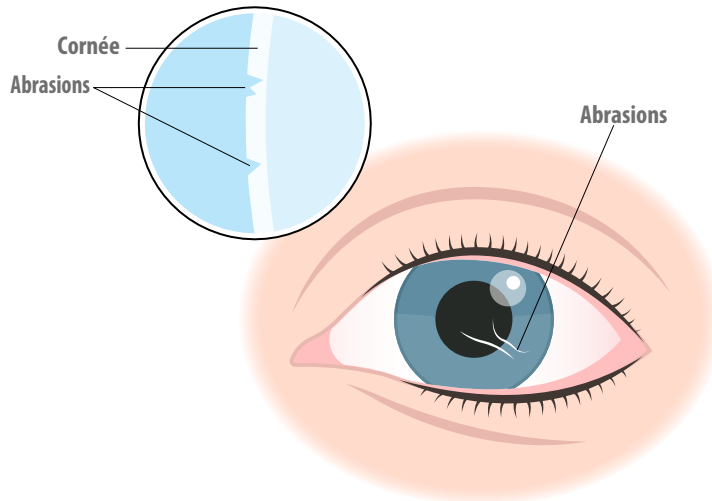


• Bac à particules facile à nettoyer

EFFETS DES RAYONNEMENTS DE SOUDAGE SUR L'ŒIL ET PRÉCAUTIONS DE SANTÉ

Le rayonnement de l'arc est émis lors du processus de soudage en raison de l'arc électrique formé entre le produit d'apport et la pièce à souder.

Sans protection oculaire adéquate ou en cas de mesures de protection insuffisantes, l'exposition au rayonnement de l'arc peut entraîner de graves risques pour la santé, notamment des abrasions de la cornée, des lésions rétiniennes et la formation de cataractes.



L'utilisation et le choix des masques de soudage sont essentiels pour la protection des yeux et du visage. La norme EN ISO 16321-2:2021 spécifie les critères de matériau, de conception, de performance et de sécurité pour les protecteurs assurant la protection des yeux et du visage lors des travaux de soudage.

Classification de Protection Optique EN 16321

Cette norme évalue la performance de protection optique selon quatre critères principaux, notés de 1 à 3, où 1 indique la meilleure qualité optique et 3 la plus faible.

Clarté de l'Image

Évalue le niveau de distorsion de la zone de vision et la précision avec laquelle le filtre reflète l'image réelle.

Diffusion de la Lumière

Mesure l'efficacité du filtre à diffuser la lumière traversante, réduisant l'éblouissement et les points lumineux.

Assombrissement Uniforme

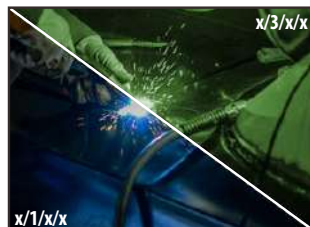
Vérifie la régularité du niveau de teinte sélectionné sur toute la surface du filtre.

Dépendance Angulaire

Indique la capacité du filtre à maintenir le même niveau de teinte selon l'angle de vision.



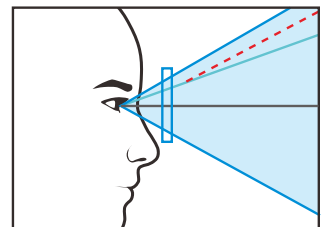
Clarté de l'Image



Diffusion de la Lumière



Assombrissement Uniforme



Dépendance Angulaire

EFFETS DES RAYONNEMENTS DE SOUDAGE SUR L'ŒIL ET PRÉCAUTIONS DE SANTÉ

Établissement de conditions de travail sûres

Tableau de Sélection des Teintes

Application	Taille de l'électrode (mm)	Courant de soudage (A)	Niveau de teinte minimum	Valeur de teinte recommandée
Soudage à l'électrode (MMA)	2.5	<60	8	-
	2.5 - 4	60 - 160	9	10
	4 - 6.4	160 - 250	10	12
	6.4	250 - 550	11	14
Soudage à l'arc sous gaz (MIG) et à fil fourré	-	<60	8	-
		60 - 160	9	11
		160 - 250	10	12
		250 - 550	11	14
Soudage au tungstène (TIG)	-	<50	8	10
		50 - 150	8	12
		150 - 500	10	14
Découpe au carbone	Léger	<500	10	12
	Lourd	500 - 1000	11	14
Soudage plasma	-	<20	6	6 - 8
		20 - 100	8	10
		100 - 400	10	12
		400 - 800	11	14
Découpe plasma	Léger	<300	8	8
	Moyen	300 - 400	9	12
	Lourd	400 - 800	10	14
Brasage	-	-	-	5
Soudage au carbone	-	-	-	10 max.

MKM 726S

Le **Magmaweld MKM 726S**, masque de soudage à obscurcissement automatique, offre un large champ de vision de **100 x 60 mm**, garantissant une visibilité et une protection optimales lors des opérations de soudage.

Équipé d'un filtre optique amélioré, il assure une sensibilité élevée à la lumière de l'arc et une protection fiable contre les rayonnements nocifs, préservant ainsi la santé de vos yeux en permanence.

Classe de protection optique : 1/1/1/2

Conforme aux normes EN ISO 16321-2, le filtre offre une zone de vision élargie de 100 x 60 mm, permettant un champ de vision plus large dans la zone de travail.



Permet un réglage précis de la sensibilité et du délai aux niveaux souhaités grâce à l'interface tactile du filtre.

Offre une protection exceptionnelle grâce à un temps de transition ultra-rapide de clair à foncé (1/30 000 s).

Permet le réglage interne des teintes de W 4-8 / 9-13 et l'activation du mode meulage via l'unité de commande.



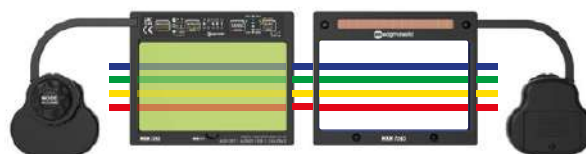
Offre une image plus nette grâce à des lentilles externes et internes de haute qualité.



Certifié selon la norme EN 175, il offre un confort ergonomique grâce à sa grande durabilité, sa légèreté et son design flexible.



Doté d'un harnais ergonomique ajustable en six points, il maintient le masque dans une position optimale selon la forme de votre tête, offrant un soutien plus équilibré et réduisant le poids perçu du masque.

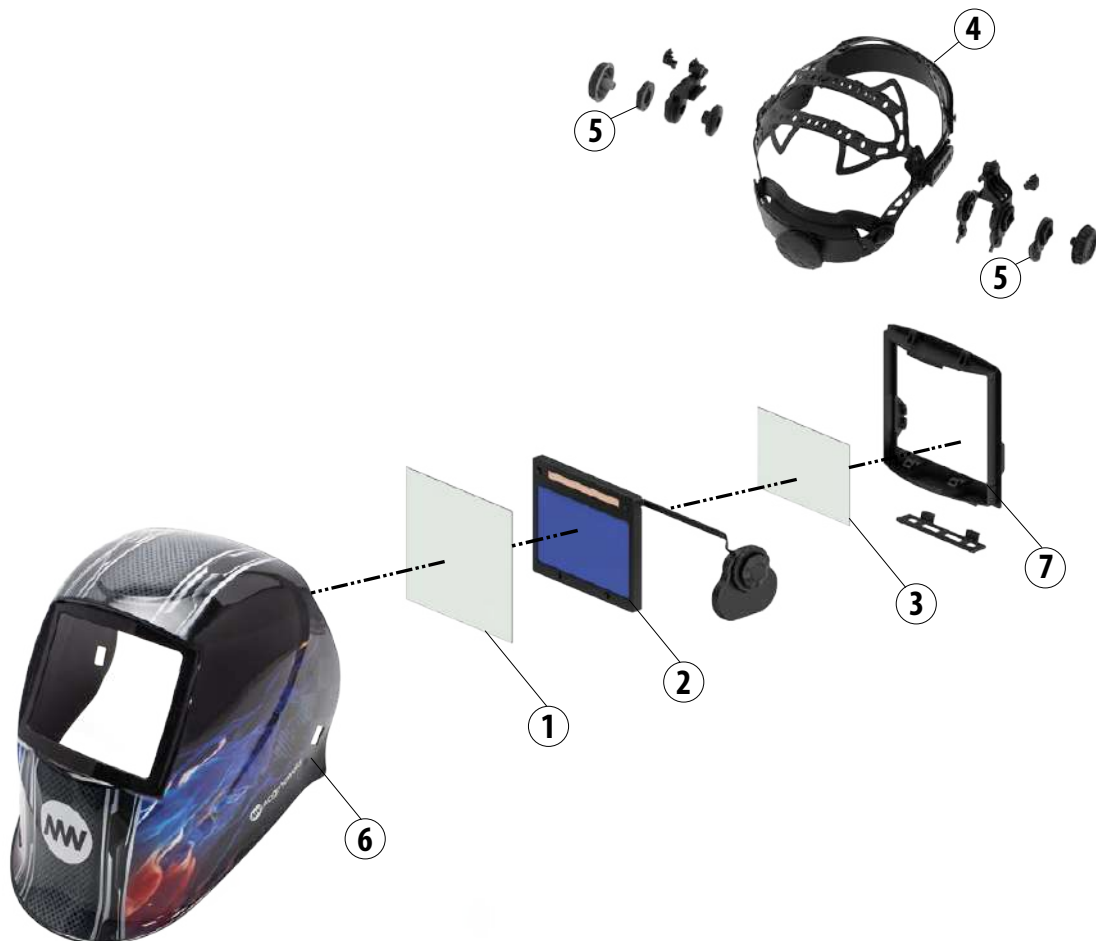


Utilise la technologie True Color pour offrir une vision plus claire de la zone de travail, réduisant ainsi la fatigue oculaire pendant l'utilisation.

MKM 726S

Procédés Applicables :

Soudage à l'arc avec électrode enrobée (SMAW), Soudage à l'arc avec fil massif – MIG/MAG (GMAW), Soudage à l'arc avec fil fourré (FCAW), Soudage à l'arc avec électrode de tungstène – TIG (GTAW), Soudage à l'arc au carbone (CAW), Soudage à l'arc plasma (PAW), Meulage



Spécifications Techniques	MKM 726S	Consommables		
		N° de pièce	Nom du Matériau	Code Matériau
Classe Optique	1/1/1/2			
Champ de Vision	100 x 60 mm	1	Lentille Extérieure	8501304020
Dimensions de la Cartouche	110.00 x 90.00 x 9.00 mm	2	Cartouche MKM	8501LCD726
Niveaux de Teinte	W 4 - 8 / 9 - 13	3	Lentille Intérieure	85010726IC
Réglage de la Teinte	Interne, Teinte Variable	4	Harnais	8501406BAS
Capteurs	4	5	Vis	8501304014
Marche / Arrêt	Automatique	6	Masque de Soudage	8500405003
Alimentation	Cellule Solaire, Pile Remplaçable ; 2 x CR 2450	7	Support de Lentille	8501304019
Temps de Réponse	1 / 30,000 s – Transition du clair au foncé			
Temps d'Éclaircissement	0.04 ~ 2.0 s – Réglable via le panneau LED			
Sensibilité de Fonctionnement	≥ 5 A (DC); ≥ 5A (AC)			
Température de Fonctionnement	- 5 °C ~ + 55 °C			
Température de Stockage	- 10 °C ~ + 60 °C			
Poids	470 g			
Code Produit	8500405726			

MKM 636MA

Le **MKM 636MA**, masque de soudage à obscurcissement automatique, offre un large champ de vision de **100 x 53 mm**, garantissant une excellente visibilité et une protection optimale lors des opérations de soudage.

Équipé d'un filtre optique avancé, il assure une sensibilité élevée à la lumière de l'arc et une protection fiable contre les rayonnements nocifs, privilégiant ainsi la sécurité et le confort des yeux dans toutes les applications.

Classe de protection optique : 1/1/1/2

Conforme aux normes EN ISO 16321-2, le filtre offre une zone de vision élargie de 100 x 53 mm, permettant un champ de vision plus large dans la zone de travail.

Offre une protection exceptionnelle grâce à un temps de transition ultra-rapide de clair à foncé (1/30 000 s).

Permet le réglage interne des teintes de W 4-8 / 9-13 et l'activation du mode meulage via l'unité de commande.



Permet un réglage précis de la sensibilité et du délai aux niveaux souhaités grâce à l'interface tactile du filtre.



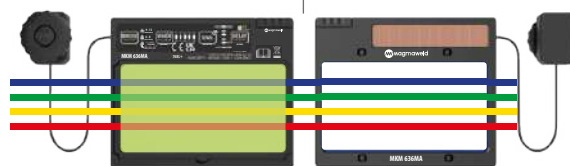
Offre une image plus nette grâce à des lentilles externes et internes de haute qualité.



Certifié selon la norme EN 175, il offre un confort ergonomique grâce à sa grande durabilité, sa légèreté et son design flexible.



Doté d'un harnais ergonomique ajustable en six points, il maintient le masque dans une position optimale selon la forme de votre tête, offrant un soutien plus équilibré et réduisant le poids perçu du masque.

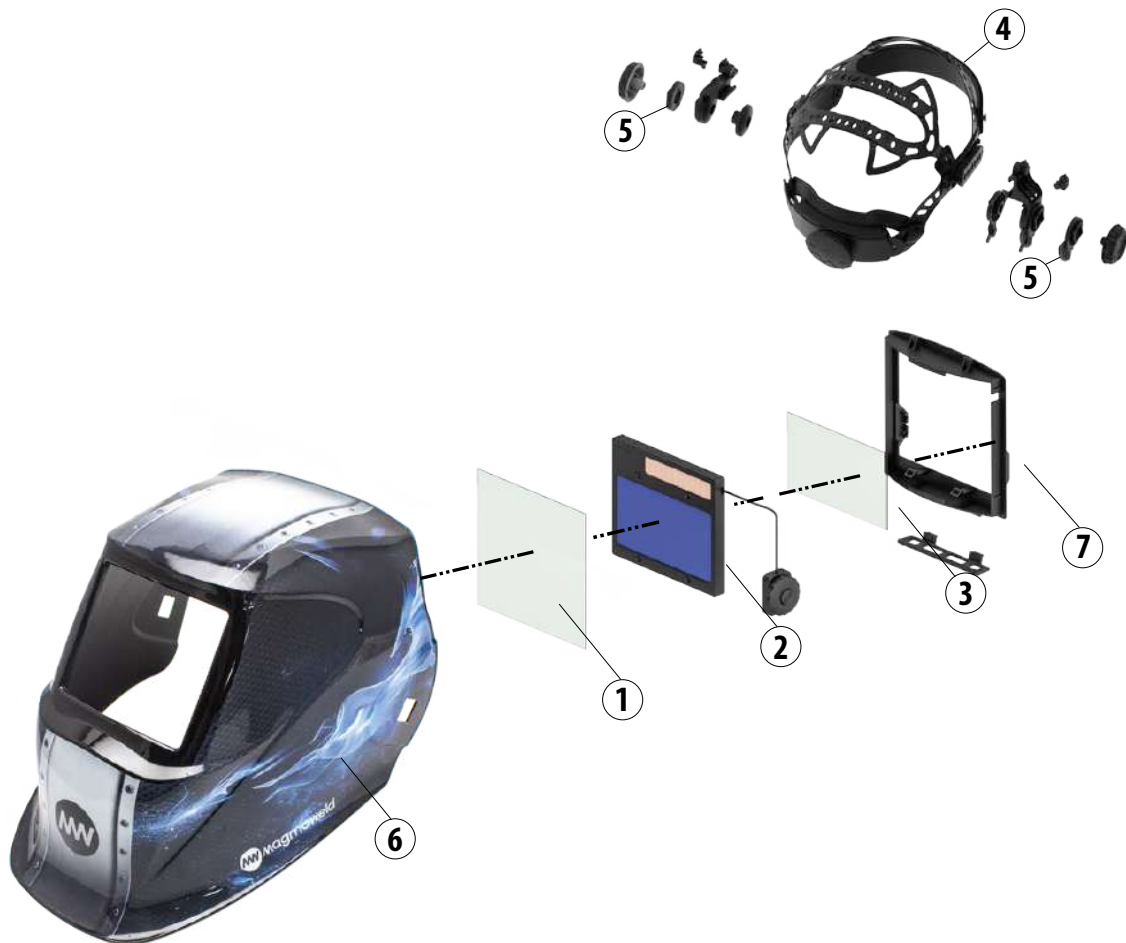


Utilise la technologie True Color pour offrir une vision plus claire de la zone de travail, réduisant ainsi la fatigue oculaire pendant l'utilisation.

MKM 636MA

Procédés Applicables :

Soudage à l'arc avec électrode enrobée (SMAW), Soudage à l'arc avec fil massif – MIG/MAG (GMAW), Soudage à l'arc avec fil fourré (FCAW), Soudage à l'arc avec électrode de tungstène – TIG (GTAW), Soudage à l'arc au carbone (CAW), Soudage à l'arc plasma (PAW), Meulage



Spécifications Techniques	MKM 636MA	Consommables		
		N° de pièce	Nom du Matériau	Code Matériau
Classe Optique	1/1/1/2			
Champ de Vision	100 x 53 mm	1	Lentille Extérieure	8501304020
Dimensions de la Cartouche	110.00 x 90.00 x 9.00 mm	2	Cartouche MKM	8501LCD636
Niveaux de Teinte	W 4 - 8 / 9 - 13	3	Lentille Intérieure	85010636IC
Réglage de la Teinte	Interne, Teinte Variable	4	Harnais	8501406BAS
Capteurs	4	5	Vis	8501304014
Marche / Arrêt	Automatique	6	Masque de Soudage	8500405004
Alimentation	Cellule Solaire, Pile Remplaçable ; 2 x CR 2032	7	Support de Lentille	8501304018
Temps de Réponse	1 / 30,000 s – Transition du clair au foncé			
Temps d'Éclaircissement	0.04 ~ 2.0 s – Réglable via le panneau LED			
Sensibilité de Fonctionnement	>= 5 A(DC) ; >= 5 A(AC)			
Température de Fonctionnement	- 5 °C ~ + 55 °C			
Température de Stockage	- 10 °C ~ + 60 °C			
Poids	450 g			
Code Produit	8500405636			

MKM 626S

Le **MKM 626S**, masque de soudage à obscurcissement automatique, dispose d'un champ de vision de **96 x 39 mm**, offrant une protection fiable et une sensibilité élevée contre la lumière intense du soudage.

Son filtre optique avancé est conçu pour une sécurité accrue, garantissant des performances constantes tout en protégeant la santé des yeux à chaque soudure.

Classe de protection optique : 1/1/2

Conforme aux normes EN ISO 16321-2, le filtre offre une zone de vision de 96 x 39 mm, permettant un champ de vision plus large dans la zone de travail.

Offre une protection exceptionnelle grâce à un temps de transition ultra-rapide de clair à foncé (1/30 000 s).

Permet le réglage interne des teintes de W 4-8 / 9-13 et l'activation du mode meulage via l'unité de commande.



Permet un réglage précis de la sensibilité et du délai aux niveaux souhaités grâce à l'interface tactile du filtre.



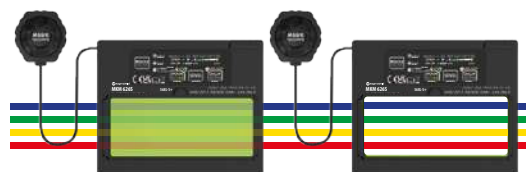
Offre une image plus nette grâce à des lentilles externes et internes de haute qualité.



Certifié selon la norme EN 175, il offre un confort ergonomique grâce à sa grande durabilité, sa légèreté et son design flexible.



Doté d'un harnais ergonomique ajustable en six points, il maintient le masque dans une position optimale selon la forme de votre tête, offrant un soutien plus équilibré et réduisant le poids perçu du masque.



Utilise la technologie True Color pour offrir une vision plus claire de la zone de travail, réduisant ainsi la fatigue oculaire pendant l'utilisation.

MKM 626S

Procédés Applicables :

Soudage à l'arc avec électrode enrobée (SMAW), Soudage à l'arc avec fil massif – MIG/MAG (GMAW), Soudage à l'arc avec fil fourré (FCAW), Soudage à l'arc avec électrode de tungstène – TIG (GTAW), Soudage à l'arc au carbone (CAW), Soudage à l'arc plasma (PAW), Meulage



Spécifications Techniques	MKM 626S	Consommables		
		N° de pièce	Nom du Matériau	Code Matériau
Classe Optique	1/1/1/2			
Champ de Vision	96 x 39 mm	1	Lentille Extérieure	8501304020
Dimensions de la Cartouche	110.00 x 90.00 x 9.00 mm	2	Cartouche MKM	8501LCD626
Niveaux de Teinte	W 4 - 8 / 9 - 13	3	Lentille Intérieure	85010626IC
Réglage de la Teinte	Interne, Teinte Variable	4	Harnais	8501406BAS
Capteurs	2	5	Vis	8501304014
Marche / Arrêt	Automatique	6	Masque de Soudage	8500405001
Alimentation	Cellule Solaire, Pile Remplaçable ; 2 x CR 2032	7	Support de Lentille	8501304018
Temps de Réponse	1 / 30,000 s – Transition du clair au foncé			
Temps d'Éclaircissement	0.04 ~ 1.0 s. Réglable via le panneau LED			
Sensibilité de Fonctionnement	>= 5 A(DC) ; >= 5 A(AC)			
Température de Fonctionnement	- 5 °C ~ + 55 °C			
Température de Stockage	- 10 °C ~ + 60 °C			
Poids	415 g			
Code Produit	8500405626			

Série MKM

Les masques de soudage à obscurcissement automatique de la série MKM de Magmaweld allient une technologie optique avancée à un design ergonomique pour offrir une protection supérieure et un confort optimal à l'opérateur. Dotés de larges champs de vision allant de **96 x 39 mm** à **100 x 60 mm**, ces masques assurent une visibilité claire et une sensibilité élevée à la lumière de l'arc, garantissant des performances optimales dans diverses applications de soudage. Chaque modèle est équipé d'un système de filtrage avancé qui offre une protection fiable contre les rayonnements UV/IR nocifs, réduisant ainsi les risques de fatigue oculaire, de lésions cornéennes et de problèmes de vision à long terme. Conçue pour la durabilité et le confort, la série MKM permet un soudage sûr, efficace et sans fatigue, en faisant le choix privilégié des professionnels recherchant à la fois sécurité et performance.



MKM 726S

8500405726

MKM 636MA

8500405636



MKM 626S

8500405626



Série MKM

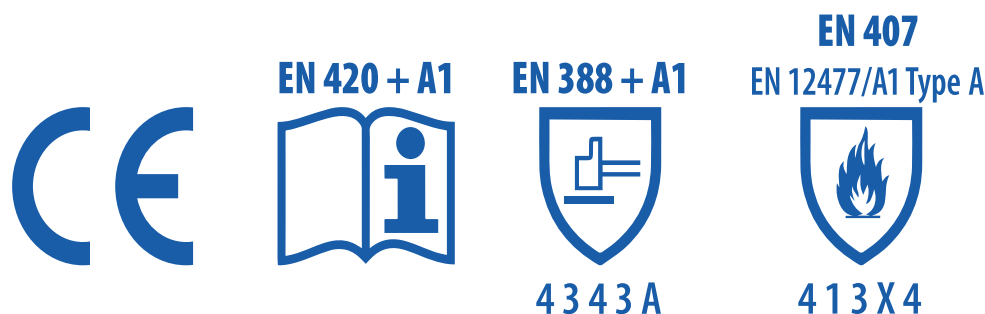
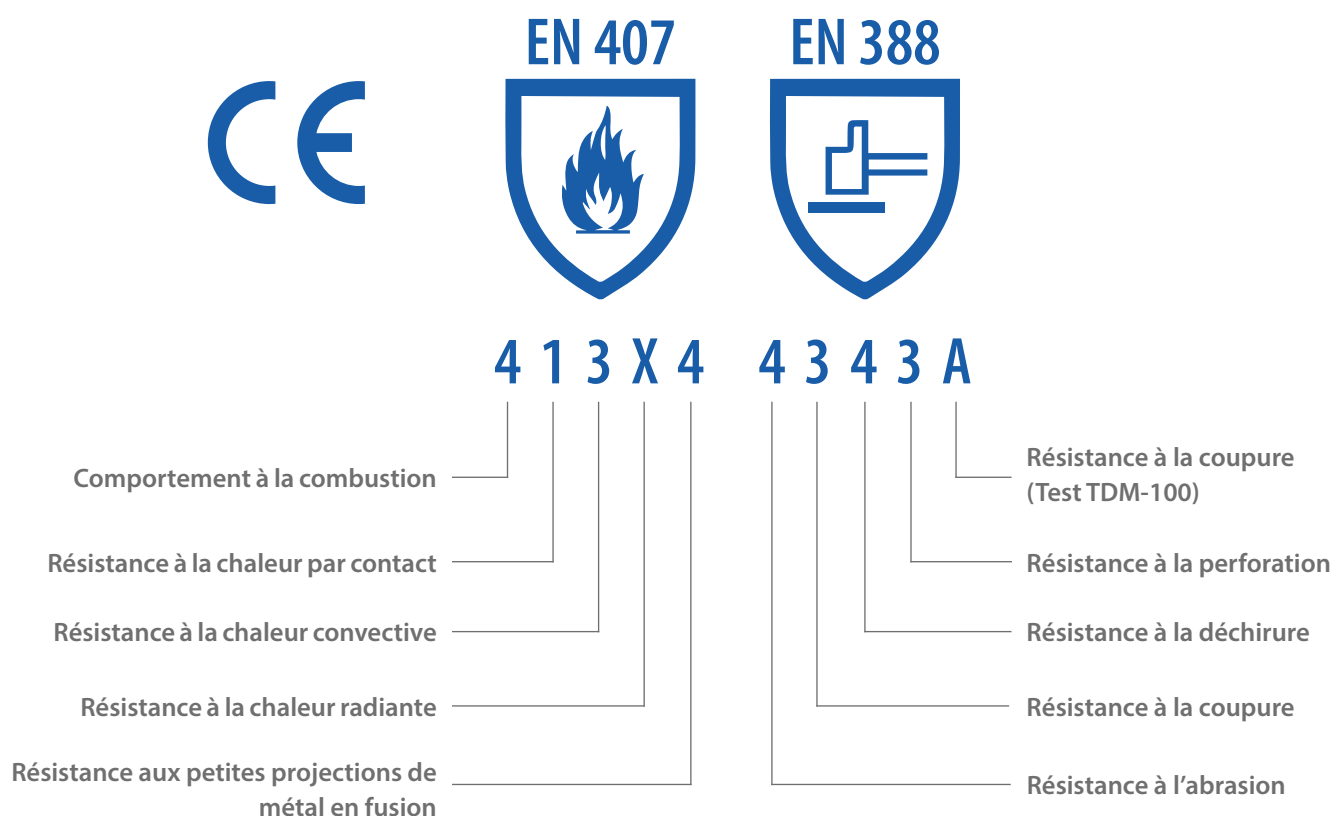


EFFETS DES RAYONS DE SOUDAGE SUR LE CORPS ET PRÉCAUTIONS DE SANTÉ

Le rayonnement de l'arc est émis lors du processus de soudage en raison de l'arc électrique formé entre le produit d'apport et la pièce à souder. Ce rayonnement se compose de lumière visible à haute intensité, de rayons ultraviolets (UV), de rayons infrarouges (IR) et d'énergie thermique. Une exposition prolongée ou un contact avec les rayons UV, ainsi qu'avec les températures élevées générées pendant le soudage, peuvent provoquer des brûlures cutanées, des lésions tissulaires et augmenter le risque de cancer de la peau.

Le choix de vêtements de protection appropriés est essentiel pour protéger le corps.

La norme **EN ISO 12477:2016** spécifie les niveaux de performance requis pour les gants de soudage conçus afin de protéger les mains lors des opérations de soudage.



EN 407 : Valeur minimale de niveau de test : 1
Valeur maximale de niveau de test : 4

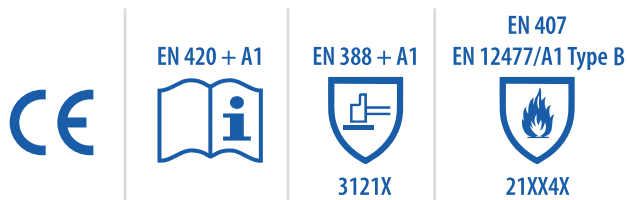
EN 388 : Valeur minimale de niveau de test : 1
Valeur maximale de niveau de test : 4 (niveau de résistance à la coupure jusqu'à 5)

TIG B200



Conçu pour répondre aux exigences des soudeurs professionnels, le gant **TIG B200** est idéal pour les environnements où le **soudage TIG** est utilisé de manière intensive, tels que l'éclairage, l'automobile, la production alimentaire, les cuisines industrielles, la fabrication d'appareils électroménagers et les opérations de maintenance et de réparation.

Son design **Supersoft** et sa texture **au toucher doux** garantissent une sensibilité tactile accrue et une grande précision, permettant un contrôle optimal lors des travaux de soudage détaillés. En plus d'offrir confort et flexibilité, le **TIG B200** assure une **excellente protection** grâce à sa haute résistance à la chaleur, ce qui en fait un choix fiable alliant performance et sécurité.



- Cousu avec du fil **DUPONT® Kevlar®** pour des coutures **ignifuges** et **hautement durables**
- Le design **Supersoft** garantit une **sensibilité tactile supérieure** et un **contrôle optimal**
- Équipé d'une **manchette allongée** pour une protection accrue et une conformité aux normes de sécurité
- **Testé et certifié** selon la norme **EN 12477:2016** pour la performance et la sécurité des gants de soudage

MIG 300



Conçu pour les environnements de soudage exigeants tels que la **construction automobile**, les **chantiers navals** et la **construction métallique**, le gant **MIG 300** est pensé pour répondre aux besoins des professionnels réalisant des travaux de soudage intensifs.

Il offre une résistance supérieure à la coupe et une **durabilité exceptionnelle**, surpassant les gants standards de sa catégorie. Grâce à sa **haute résistance à la chaleur** et **aux projections de soudure**, le **MIG 300** assure une **protection maximale**, même dans des conditions de soudage à **fort ampérage**. La **paume renforcée** améliore la résistance à l'abrasion, tandis que son **design ergonomique** garantit confort et flexibilité, permettant un travail continu sans fatigue tout au long de la journée.



EN 420 + A1



EN 388 + A1



4343A

EN 407
EN 12477/A1 Type A



413X4X

- Cousu avec du fil **DUPONT® Kevlar®** pour des coutures **ignifuges** et **hautement durables**
- Doublure **100 % coton** assurant un confort optimal lors d'utilisations prolongées
- **Design ergonomique** avec paume renforcée offrant **performance accrue** et **confort supérieur**
- **Manchette allongée** pour une protection renforcée, conforme aux normes de sécurité
- **Testé et certifié** selon la norme **EN 12477:2016** pour la sécurité et la performance des gants de soudage

Tableau des Tailles de Gants

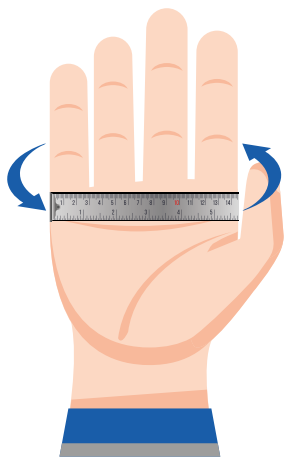
Mesure de la largeur

Enroulez un mètre ruban autour de votre main juste en dessous des doigts, sans inclure le pouce, puis serrez le poing. Utilisez cette mesure pour sélectionner la taille appropriée dans le tableau.

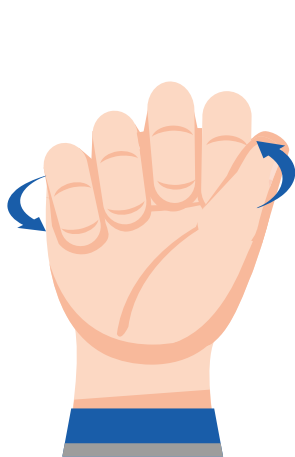
Mesure de la longueur

Pour déterminer la longueur de vos doigts, mesurez de la base de votre paume jusqu'à l'extrémité de votre majeur.

Largeur	Longueur	Taille
152-178 mm	160 mm	6
178-203 mm	171 mm	7
203-229 mm	182 mm	8
229-254 mm	192 mm	9
254-279 mm	204 mm	10
Plus de 215 mm	Plus de 215 mm	11



Mesure de la largeur



Mesure de la longueur

Soudage Ininterrompu Depuis 1957

Magmaweld est un développeur et fabricant de solutions de soudage de premier plan depuis 1957, basé en Turquie. Sa gamme de produits comprend des électrodes enrobées, des fils MIG/MAG et TIG, des fils fourrés, des fils et flux pour soudage sous flux, des machines de soudage, des systèmes d'extraction de fumées, des accessoires de soudage ainsi que des systèmes d'automatisation robotisée pour le soudage.

Avec 95 % de son portefeuille de produits fabriqués dans deux usines ultramodernes situées à Manisa, Magmaweld garantit des solutions de haute qualité, produites localement et approuvées par des professionnels dans le monde entier.



+90 444 9353
magmaweld.com
info@magmaweld.com